

# MANISCOPIC

**MT 1030**  
S & ST

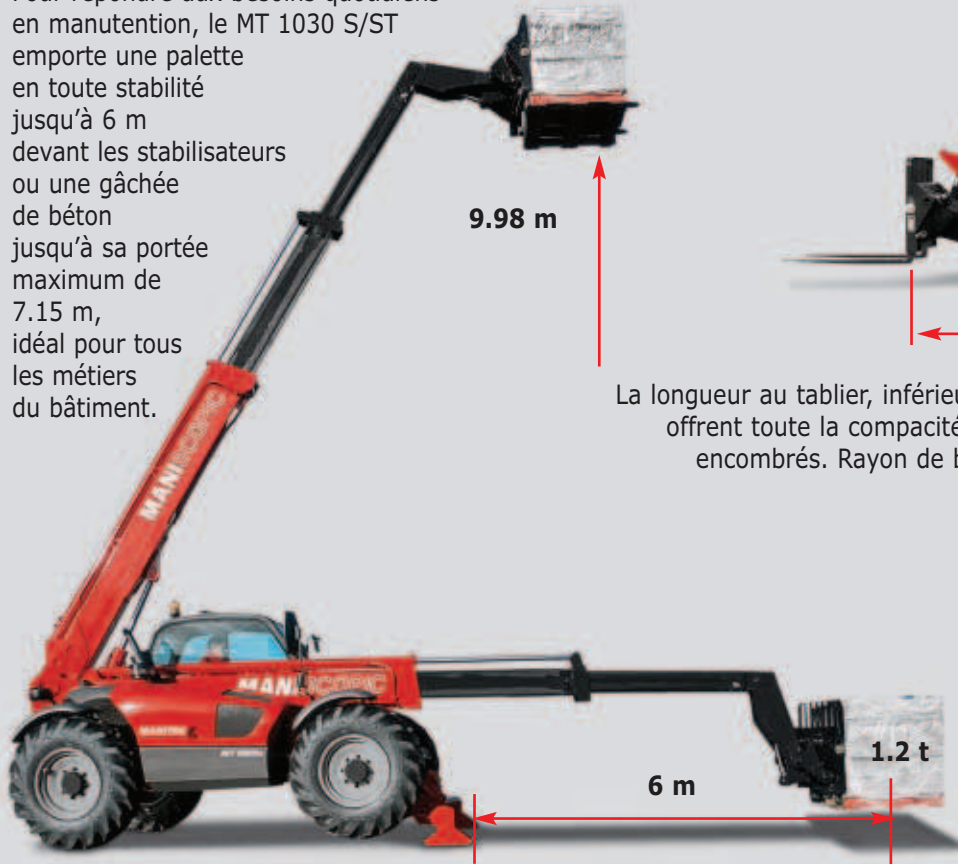


- Capacité de charge : 3000 kg
- Hauteur de travail : 9.98 m
- Stabilisateurs frontaux
- Système LPS
- Convertisseur de couple

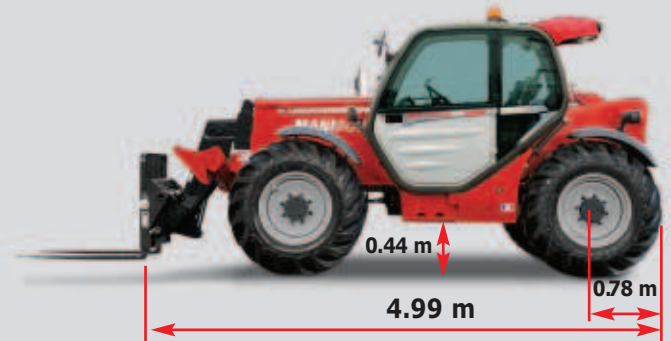
 **MANITOU**

# Performances de levage exceptionnelles...

Pour répondre aux besoins quotidiens en manutention, le MT 1030 S/ST emporte une palette en toute stabilité jusqu'à 6 m devant les stabilisateurs ou une gâchée de béton jusqu'à sa portée maximum de 7.15 m, idéal pour tous les métiers du bâtiment.



# ...et bien sûr la compacité



La longueur au tablier, inférieure à 5 m, et le faible porte à faux arrière offrent toute la compacité et manœuvrabilité requises sur chantiers encombrés. Rayon de braquage de 3.75 m permettant d'évoluer aisément sur des chantiers exigus.



Stabilisateurs proportionnels à commandes individuelles ou simultanées s'abaissant sur une largeur de 2.21 m. Conservation de la compacité même sur stabilisateurs, ce qui est idéal sur les chantiers de rénovation.

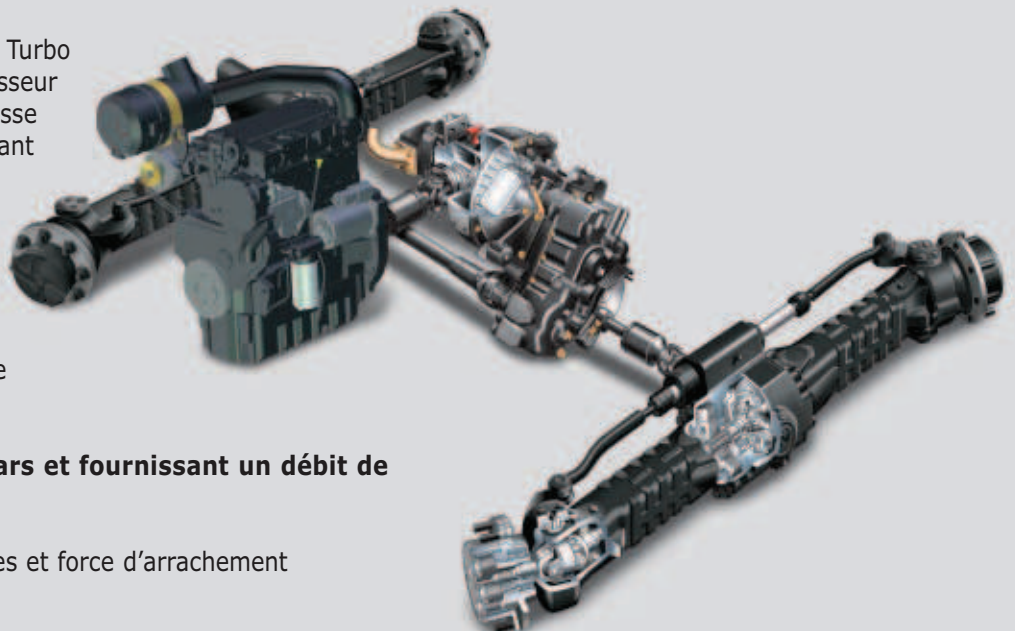
# Toute la puissance requise pour le terrassement

Motorisation Perkins 84 CV ou 101 CV Turbo couplée à une transmission à convertisseur de couple entraînant une boîte de vitesse à 4 rapports avant et arrière, permettant notamment d'accomplir aisément les déplacements sur route.

Effort de traction de **8200 daN** en version atmosphérique et **8300 daN** en version Turbo afin d'exécuter rapidement tous travaux de terrassement.

Pompe hydraulique opérant à **250 bars** et fournissant un débit de **105 l/mn**.

Simultanéité des fonctions hydrauliques et force d'arrachement en benne de **5330 daN**.



# Efficacité sur chantier

## Système LPS (Load Place System)

Deux actions proportionnelles et simultanées en une seule main

Double levier en croix en prise directe sur les distributeurs



**MANUTENTION :**  
Levée/Descente + Sortie/Rentrée du télescope



**TERRASSEMENT :**  
Levée/Descente + Cavage déversement

Boutons de coupure de transmission affectant toute la puissance moteur sur les performances hydrauliques.

L'inversion du sens de marche est dorénavant intégrée au **LPS**, permettant ainsi de conserver la main gauche sur le volant pour plus de sécurité.



# Sécurité totale

Outre ses performances exceptionnelles, le MT 1030 S/ST permet un travail en toute sécurité quels que soient l'environnement et la tâche effectuée.



**Freinage sur les deux ponts**



**Indicateur de charge**

\*option :  
coupe des mouvements  
aggravants



# MT 1030 S/ST

**Capacité de levage**.....3000 kg  
à 500 mm du talon des fourches  
Charge de basculement  
à portée maximum : .....1160 kg  
Effort d'arrachement avec benne  
selon norme ISO 8313-1986 au cavage.....5330 daN

**Hauteur de levage** : .....9,98 m  
**Temps** : à vide/en charge (en s)  
Levée.....6,7/9  
Descente .....5,2/5,4  
Télescopage :  
Sortie simultanée 1e et 2e télescopes.....13,8/14,2  
Rentrée simultanée 1e et 2e télescopes.....8,6/7,3  
Temps à vide (en s)  
Cavage .....3  
Déversement .....2,5

**Pneumatiques**  
400/80 - 24 156 A8 TL

**Fourches (mm)**  
Longueur .....1200  
Largeur x épaisseur .....125 x 45  
Écartement maxi à l'extérieur des fourches .....1040  
Rotation du tablier.....126°

**Freins multidisques à bain d'huile assistés sur 2 ponts.**

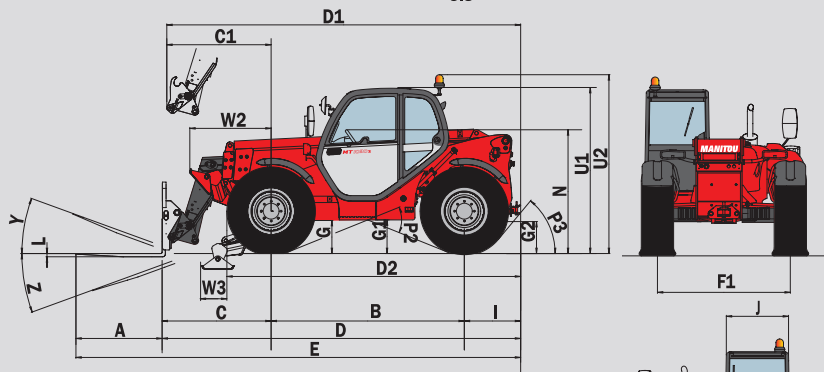
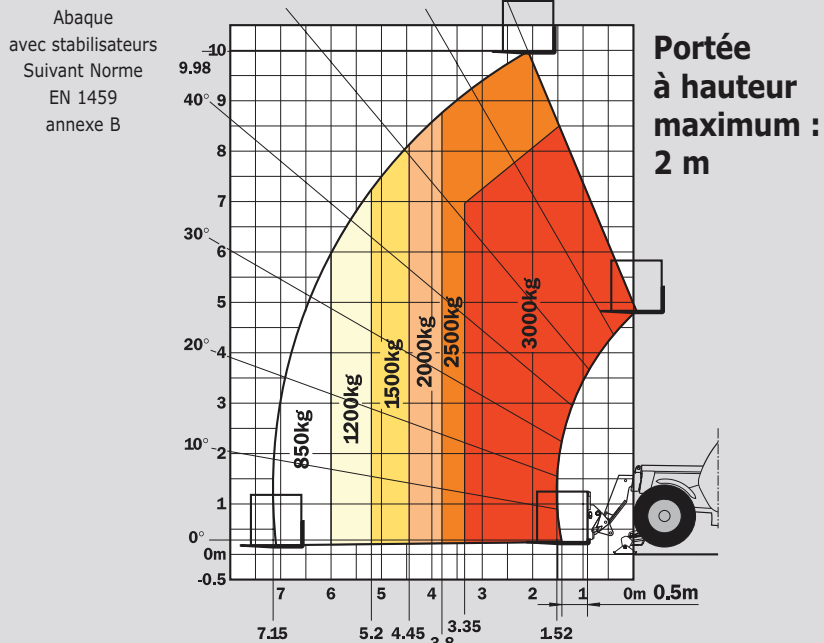
**Moteur Perkins**  
Type.....1104C-44/1104C-44 Turbo  
Cylindrée..... 4 cylindres - 4300 cm<sup>3</sup>  
Puissance (ISO/TR 14396) Atmo : .....84 cv/61,5 kw  
à 2.200 tr/mn Turbo : .....100 cv/74,5 kw  
Couple maxi Atmo : .....302 Nm à 1400 tr/mn  
Turbo : .....412 Nm à 1400 tr/mn  
Injection directe  
Refroidissement par eau

**Transmission** .....à convertisseur de couple  
Inverseur de marche.....Electro - Hydraulique  
Vitesse avant et arrière.....4/4  
Vitesse de déplacement maxi.....25 km/h

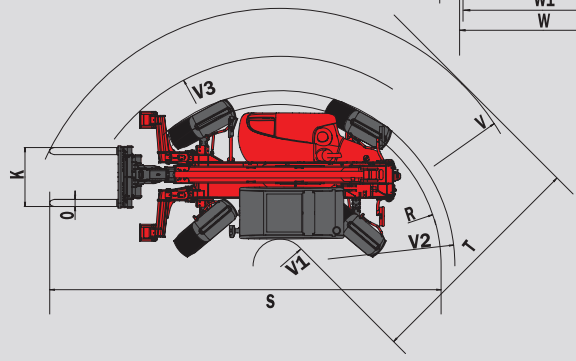
**Hydraulique**  
Pompe à engrenages : .....250 bars/105 l/mn  
Diviseur de débit prioritaire  
pour la direction et le freinage.

**Réservoirs**  
Système de refroidissement .....18,5 l.  
Huile moteur .....10,5 l.  
Huile hydraulique .....125 l.  
Huile transmission.....15,5 l.  
Carburant .....120 l.

**Poids à vide** (avec fourches) .....7470 kg  
**Largeur hors tout** .....2,26 m  
**Hauteur hors tout**.....2,30 m  
**Rayon de braquage** (extérieur roues) .....3,75 m  
**Longueur au tablier** .....4,99 m  
**Garde au sol**.....0,44 m  
**Effort de traction** (à vide).....8200/8300 daN



	mm
A	1200
B	2690
C	1513
C1	1602
D	4992
D1	5081
D2	4064
E	6192
F	1846
G	455
G1	440
G2	440
G3	220
I	789
J	865
K	1040
L	45
N	1690
O	125
P2	44°
P3	53°
R	3545
S	7810
T	3640
U1	2300
U2	2550
V	4950
V1	1310
V2	3753
V3	4200
W	2261
W1	2210
W2	1132
W3	340
Y	12°
Z	114°



- Standard :**
- Gyrophare
  - Tablier à fourches flottantes
  - Ligne hydraulique accessoire
  - Sélecteur de mode approche lente/cycle rapide
  - Feu de recul
  - Alarme de recul
- Options :**
- Large gamme d'accessoires (bennes, potence, accessoires sur mesure)
  - Climatisation
  - Feux de travail
  - ...

