

MANISCOPIC

MT 1440 MT 1440 EP PRIVILEGE





- Hauteur de levage : 13,53 m
- Capacité : 4000 kg
- Portée maximum : 9,38 m
- Convertisseur de couple
- Stabilisateurs hydrauliques
- Correcteur de dévers : $\pm 9^\circ$

MT 1440 MT 1440 EP **PRIVILEGE**


 **Capacité de levage**4000 kg
à 500 mm du talon des fourches
Charge de basculement à portée maximum :
avec stabilisateurs.....1950 kg
Effort d'arrachement avec benne
selon norme ISO 8313.....8000 daN


 **Hauteur de levage :**13,53 m
Temps : à vide/en charge (en s)
Levée (standard)16/16,2
Levée (EP)12,5/12,7
Descente13,5/13,2
Sortie télescope.....19,5/20,1
Rentrée télescope14,5/15
Cavage4,3
Déversement.....4

 **Pneumatiques**400/80-24


 **Fourches** (mm)
Longueur1200
Largeur x épaisseur125 X 50
Écartement maxi à l'extérieur des fourches...1040
Rotation du tablier126°

 **Freins hydrauliques multidisques à bain d'huile assistés sur les 2 ponts.**

 **Moteur PERKINS**
Type1104C.44 T
Nombre de cylindres - Cylindrée...4 - 4400 cm³
Puissance:
(ISO/TR 14396)..101 CV/74,5 kW à 2200 tr/mn
Couple maxi.....413 Nm à 1350 tr/mn
Injection directe
Refroidissement par eau

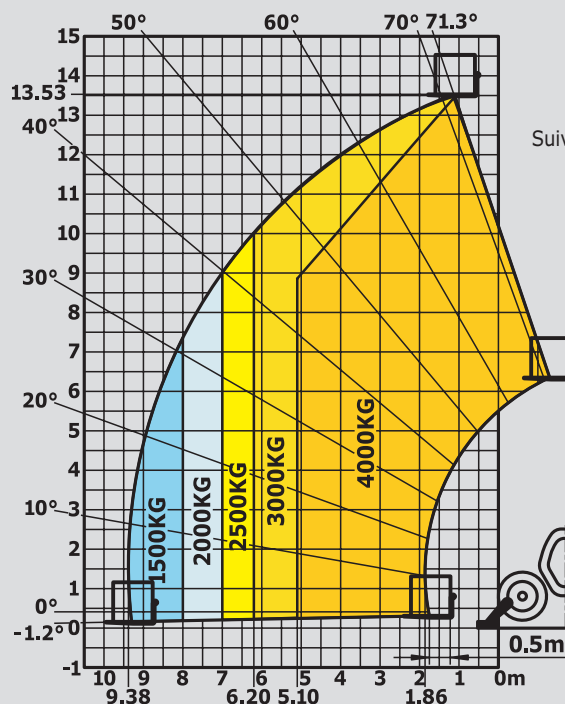
 **Transmission**Convertisseur de couple
Inverseur de marcheélectro-hydraulique
Nombre de vitesses avant et arrière.....4/4
Vitesse de déplacement maxi (km/h).....25

 **Hydraulique**
Type de pompeengrenages
pression/débit.....270 bars/170 l/mn

 **Réservoirs**
Système de refroidissement.....20 l.
Huile moteur.....10,9 l.
Huile hydraulique.....135 l.
Huile transmission23 l.
Carburant140 l.

 **Poids à vide**10800 kg
Largeur hors tout2,38 m
Hauteur hors tout2,45 m
Rayon de braquage (extérieur roues) ..3,98 m
Longueur au tablier6,13 m
Garde au sol0,38 m
Effort de traction10200 daN

Les spécifications portées n'engagent pas le constructeur et peuvent être modifiées sans préavis.
Les équipements présentés dans cette brochure peuvent être de série, en option ou non disponibles
suivant les versions. Pour plus de détails, contactez votre concessionnaire MANITOU.



A	1200
B	3070
C	1905
C1	1790
D	6135
D1	6020
D2	4829
E	7335
F	1960
F1	1960
G	384
G1	367
G2	380
G3	355
H	9°
H1	9°
I	1160
J	892
K	1040
L	50
N	1855
O	125
P2	34
P3	33
R	3779
S	8651
T	4183
U1	2452
U2	2640
V	5468
V1	1285
V2	3986
W	2374
W1	3793
W2	1134
W3	2422
Y	12
Z	114

