

MANISCOPIC

MLT 523
Turbo

- Levage : 4,97 m
- Capacité nominale : 2300 kg
- Portée maximum : 2,82 m
- Transmission hydrostatique





MLT 523 T équipée d'une CBA 1500

 **MANITOU**


MLT 523 T


 **Capacité de levage**.....2300 kg
500 mm du talon des fourches
Charge de basculement à portée max :1450 kg
Effort en bout de dents de benne
selon norme ISO 8313-1986 au cavage.....4780 daN

 **Hauteur de levage**.....4,97 m
Temps : à vide/en charge (en s)
Levée.....6/6,7
Descente.....4/4
Télescopage
Sortie.....4,5/4,6
Rentrée.....3/2,4
Temps à vide (en s)
Cavage.....2,70
Déversement.....2,30

 **Pneumatiques**
12,5 - 80 - 18 SGI
Option 10,5 - 18 TG 42 10 PR


 **Fourches (mm)**
Longueur1200
Largeur125


 **Frein multidisque à bain d'huile sur pont avant**

 **Moteur Perkins**
Type1103C-33 Turbo
Cylindrée3/3300 cm³
Puissance (ISO/TR 14396)
Turbo75 cv/55 Kw
Couple maxi. (ISO/TR 14396)...291 Nm à 1400 tr/mn
Injection.....directe
Refroidissementpar eau

 **Transmission**.....hydrostatique
Inverseur de marche.....électro - hydraulique
Vitesse avant et arrière.....1/1

 **Hydraulique**
Pompe à engrenages :90 l./mn à 260 bars
Diviseur de débit prioritaire pour la direction

 **Réservoirs**
Système de refroidissement14,5 l.
Huile transmission102,5 l.
Huile moteur6,2 l.
Carburant94 l.

 **Poids à vide** (avec fourches)5182 kg
Largeur hors tout1,80 m
Hauteur hors tout1,98* ou 2,01 m
Rayon de braquage (extérieur roues)3,08 m
Longueur hors tout.....4,20 m
Garde au sol.....0,30 m
Effort de traction en charge.....3400 daN

* Pneumatiques : 10.5 - 18

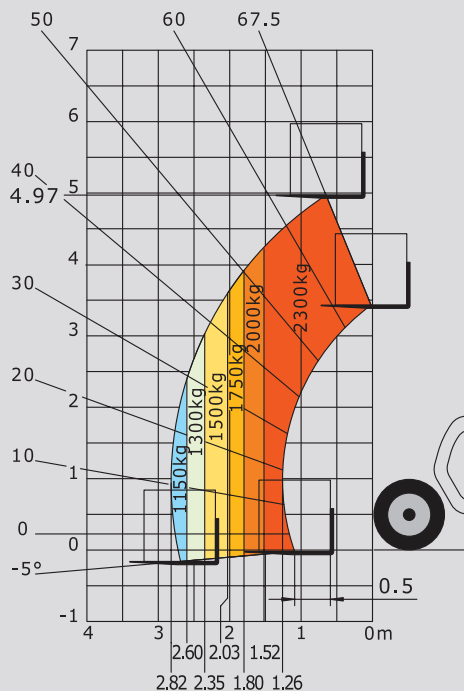
Les spécifications portées n'engagent pas le constructeur et peuvent être modifiées sans préavis.
Les Manitou présentés dans cette brochure peuvent comporter des équipements optionnels.



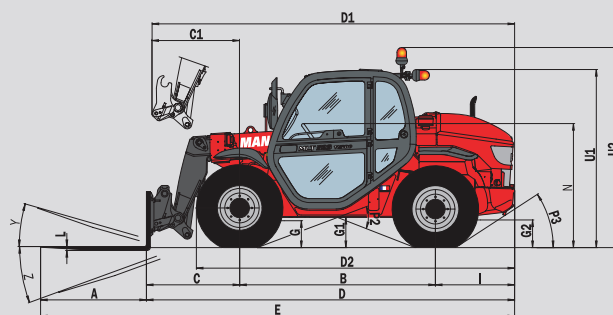
MANITOU BF
B.P. 249 - 44158 Ancenis Cedex France - Tél. : 33 (0) 2 40 09 10 11
Fax commercial france : 02 40 09 10 96 / Export : 33 2 40 09 10 97
www.manitou.com

700042FR - BE 107 Ind C

Portée à hauteur maximum : 0,64 m



Suivant Norme EN 1459 annexe B



MLT 523 Turbo	
A	1200
B	2230
C	1070
C1	1005
D	4205
D1	4140
D2	3626
E	5405
F	1500
F1	1500
G	305
G1	355
G2	325
I	905
J	865
K	1020
L	45
N	1410
O	125
P2	39°
P3	31°
R	2870
S	6470
T	3130
U1	2010
U2	2300
V	4125
V1	995
V2	3085
W	1810
Y	11.8°
Z	120.4°

(mm)

