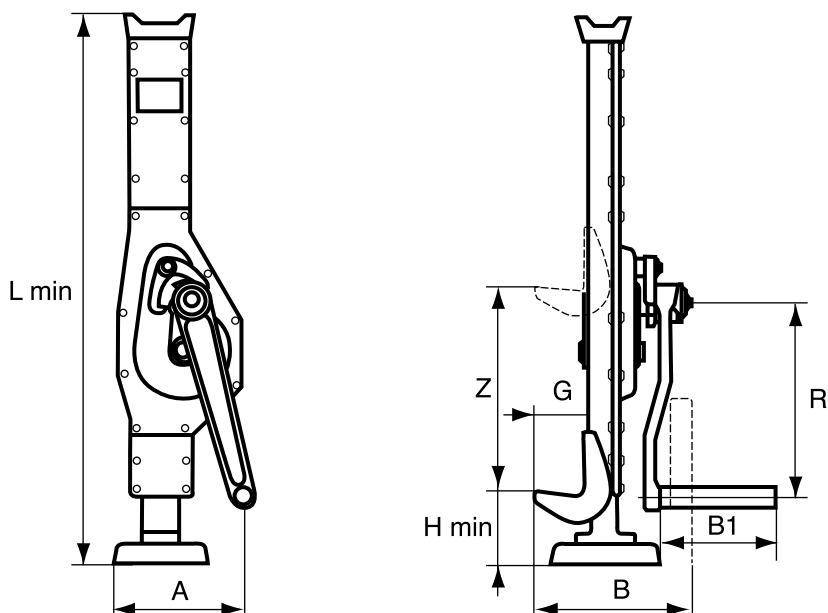


## CRICS A CREMAILLERE

conformes à la directive européenne 98/37/CE

### TOP Capacités de 2,5 à 20 t.

- Les crics à crémaillère série BT sont disponibles en 5 modèles de capacités comprises entre 2,5 et 20 tonnes.
- Le fût est réalisé en tôle d'acier de haute qualité.
- Les engrenages, les pignons, ainsi que les crémaillères, sont en acier traité.
- La levée est commandée à partir de la manivelle par une roue à rochet à double cliquet de retenue, conférant au cric une sécurité renforcée.
- La descente s'effectue, rochet bloqué, par freinage de la charge au moyen de garnitures de friction (système dit "frein de palan").
- La poignée rabattable de la manivelle facilite la manutention pendant le transport et permet de réduire son encombrement.
- La capacité nominale s'entend pour charge levée sur la tête. Cette capacité est réduite de 30% sur la patte latérale.



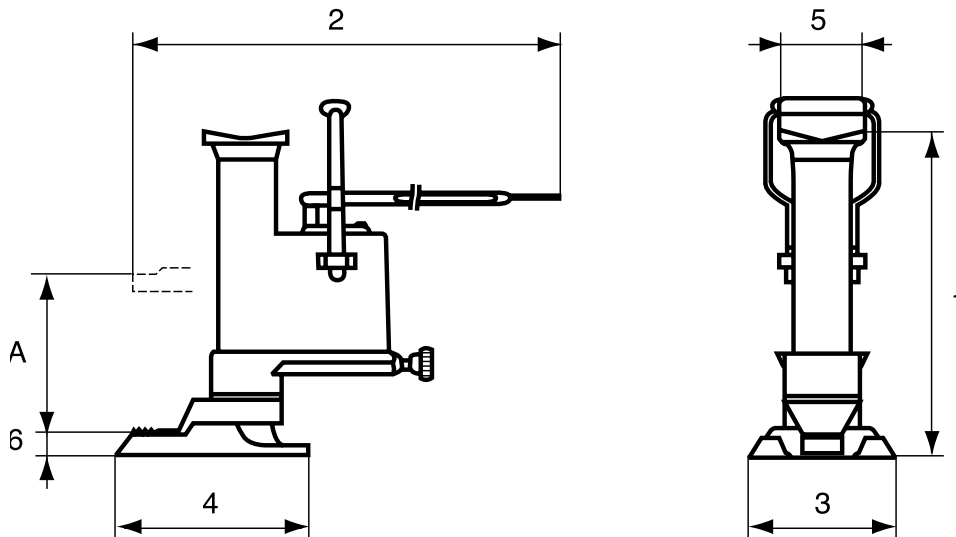
modèle	capacité en tonnes	démultiplification	dimensions en mm								effort à la mani. Kg	poids en Kg
			levée Z	L mini	A	B	B1	G	H min	R		
BT 2,5	2,5	2/1	345	750	141	195	200	55	80	250	38	14
BT 5	5	2/1	360	780	182	225	200	70	90	300	55	22
BT 10	10	2/1	320	790	215	290	200	80	100	300	54	38
BT 16	16	3/1	320	900	263	315	280	77	160	400	73	65
BT 20	20	3/1	300	960	294	330	280	73	150	400	80	90

## CRICS HYDRAULIQUES MONOBLOCS A PATTE DE LEVAGE

conformes à la directive européenne 98/37/CE

### Capacité de 5 à 20 t.

- Pleine capacité de levage sur tête et patte.
- Limiteur de pression empêchant toute surcharge pour un fonctionnement en toute sécurité.
- Vis de décharge garantissant le contrôle et la souplesse de descente en charge.
- Patte pivotante sur 360° autour de l'axe du corps.
- Fonctionnement en position horizontale, permettant des applications diverses.
- Prise de la charge au ras du sol (25 mm mini).
- Facilité de mise en œuvre de la purge.
- Poignée aluminium rétractable permettant un transport aisé de l'appareil.
- Très grande stabilité, garantissant la sécurité de l'emploi.
- Construction robuste.
- Qualité et puissance du système hydraulique.
- Les crics peuvent être fournis avec pompe séparée.



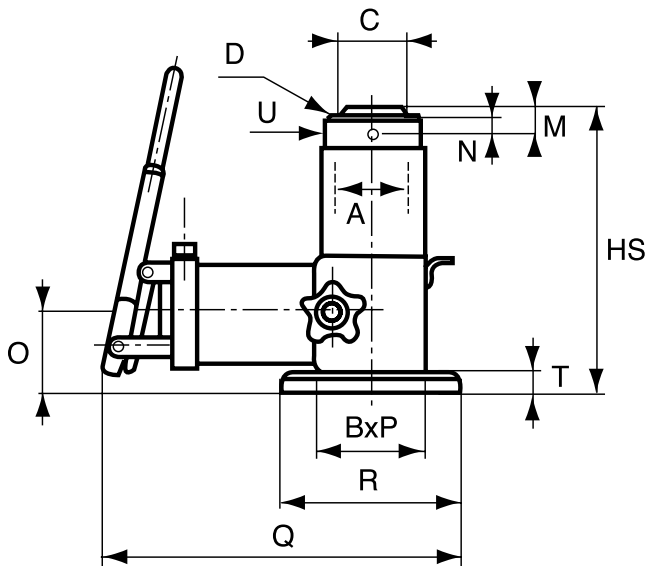
Capacité de levage (tête et patte)	5 tonnes	10 tonnes	20 tonnes
Course (A) en mm	205	240	220
Course de la patte en mm	25 à 230	25 à 265	40 à 260
Course de la tête en mm	360 à 564	417 à 657	440 à 660
Hauteur totale (1) en mm	360	417	440
Longueur totale (2) en mm	540	540	850
Embase (3)/(4) en mm	130/210	130/210	180/275
Surface tête (5) en mm	80/80	80/80	130/130
Hauteur patte (6) en mm	25	25	40
Poids de l'appareil complet en kg	18	25	52

## VERINS SIMPLE EFFET

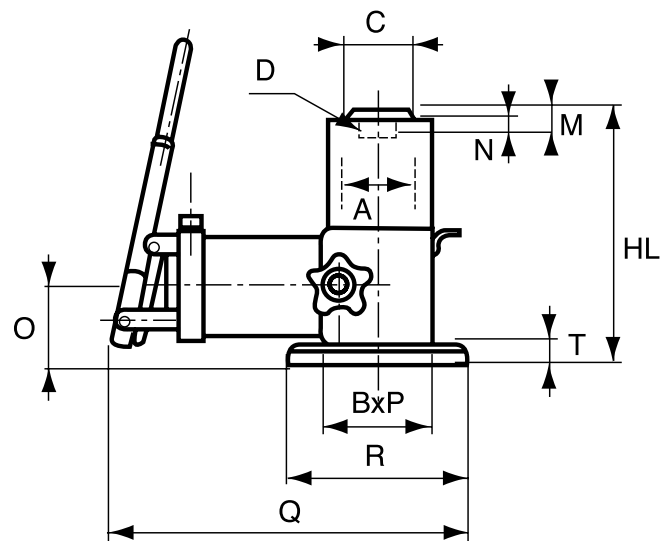
conformes à la directive européenne 98/37/CE

### Capacité de 5 à 300 t.

- Courses de 40 à 350 mm.
- Retour sous charge.
- Pompe incorporée à double débit automatique.
- Piston lisse ou à écrou de sécurité.
- Bague de guidage et de butée.
- Tête de piston amovible plate ou oscillante.
- Levier de pompage orientable (360°).
- Prise pour manomètre.
- Sur demande: rappel du piston par ressort incorporé.



Avec écrou de sécurité - type S



Sans écrou de sécurité - type L

Cap. ton	force KN	sect. cm <sup>2</sup>	Cse mm	Vol. Huil dm <sup>3</sup>	références L ou S	Poids en kg		cotes en mm													avance du piston p/coup de lev à vide en ch.	
						L	S	HL	HS	A	B x P	C	D	M	N	O	Q	R	T	U		
5	49	9,62	40	0,04	MPI 5-40	8	8,2	100	111	35	70x80	35	-	2	-	58	240	-	-	-	3,2	0,6
20	196	25,5	350	0,9	MPI20-350	49	59	480	503	60	125x140	53	M34x2	10	10	95	399	198	20	90	4,7	0,5
30	294	44,18	350	1,6	MPI30-350	68	70	486	513	75	135x140	70	M44x2	10	10	110	484	248	25	105	2,7	0,3
			100	0,87	MPI75-100	48,6	53	221	264		155x150					100	427				1,38	0,15
75	736	86,59	160	1,4	MPI75-160	56,5	61	281	324	105	155x150	93	M50x2	10	10	100	477	248	25	148	1,38	0,15
			220	1,91	MPI75-220	71,5	76	341	384		155x160					120	514				4,5	0,26
			100	1,14	MPI100-100	66	74	228	276							105	482				1,06	0,12
100	981	113,1	160	1,81	MPI100-160	86	94	288	336	120	175x175	107	M55x2	12	10	125	499	258	28	174	3,47	0,2
			220	2,49	MPI100-220	98	106	353	401							125	534				3,47	0,2
			100	2,27	MPI200-100	124	135	272	315							130	537					
200	1962	227	160	3,64	MPI200-160	149	160	332	375	170	240x240	152	M84x2	15	15	150	547	258	28	240	1,73	0,1
			220	5	MPI200-220	163	178	402	445							150	597					
			100	3,47	MPI300-100	215	233	295	372								597					
300	2943	346,4	160	5,55	MPI300-160	234	271	355	432	210	290x290	188	M100x2	20	15	150	672	258	28	290	1,13	0,06
			220	7,62	MPI300-220	260	298	415	492								747					

Les références avec écrous sont les mêmes références que sans écrou en changeant la dernière lettre L par la lettre S

## VERINS HYDRAULIQUES

conformes à la directive européenne 98/37/CE

Les vérins universels hydrauliques sont étudiés et fabriqués pour répondre aux impératifs de fiabilité exigés par ce type d'outil. De construction robuste, ils résistent aux efforts et contraintes tant latérales qu'excentriques. Ils sont simples d'utilisation, grâce aux coupleurs rapides et aux ressorts de rappel.

- Pression maxi 700 bars.
- Corps et piston fabriqués en acier dur traités à chaud et au chrome molybdène.
- Conception robuste sur palier en bronze permettant de résister aux efforts excentriques.
- Selle amovible en acier allié traité.
- Filetage au pas métrique à la base et à la tête du vérin (5 à 30 t).
- Butée de fin de course.
- Joint de protection contre les poussières et la corrosion.
- Sortie filetage 3/8 NPT.
- Demi coupleur rapide femelle CFY-1.
- YS-50/100 et YS-50/160 avec poignée de manutention.
- YS-50/320 à YS-100/200 avec anneaux de levage.



**Vérins fort tonnage simple effet**



**Vérins tireurs**



**Vérins universels simple effet**



**Vérins universels double effet**



**Vérins plats simple effet**



**Vérins à piston creux simple effet**



**Vérins à piston creux double effet**



**Vérins fort tonnage double effet**



**Vérins ultra-plats simple effet**



**Vérins avec écrou de sécurité simple effet**



**Pompes manuelles 700 bars**



**Pompes hydro-pneumatiques PAY**



**Centrale hydraulique à flux multiples PMF**



**Vérins grimpeurs**



**Centrales hydrauliques**



**Mini-centrales à moteur électrique PY-03**



**Mini pompe électrique type PYE - 03/3/10/3 M**

## VERINS HYDRAULIQUES SIMPLE EFFET AVEC RESSORT DE RAPPEL

Filetage métrique à la base, à la tête du vérin et sur le piston (en fonction des modèles)

Piston et corps en acier au chrome molybdène traité

Paliers bronze diminuant les frottements



## VERINS UNIVERSELS YS

Capacité en tonnes	Modèle	Force en kN	Course en mm	Surface effective cm <sup>2</sup>	Volume d'huile cm <sup>3</sup>	Hauteur piston rentré mm	Ø extérieur du vérin mm	Poids en kg
5	YS - 5/15	50	15	7,2	11	45	41	0,9
	YS - 5/25	50	25	7,2	18	97	42	1
	YS - 5/75	50	75	7,2	53	157	42	1,5
	YS - 5/127	50	127	7,2	90	214	42	2
	YS - 5/180	50	180	7,2	127	267	42	2,4
10	YS - 10/25	100	25	14,3	37	90	57	1,6
	YS - 10/50	100	50	14,3	73	125	57	2,1
	YS - 10/100	100	100	14,3	146	178	57	2,8
	YS - 10/150	100	150	14,3	218	250	57	4,1
	YS - 10/200	100	200	14,3	291	300	57	4,7
	YS - 10/250	100	250	14,3	363	352	57	5,5
	YS - 10/300	100	300	14,3	436	407	57	6,3
15	YS - 15/25	150	25	21,5	53	110	67	2,7
	YS - 15/50	150	50	21,5	106	140	67	3,3
	YS - 15/100	150	100	21,5	213	190	67	4,3
	YS - 15/150	150	150	21,5	319	260	67	5,8
	YS - 15/200	150	200	21,5	425	310	67	7
	YS - 15/250	150	250	21,5	531	365	67	8
	YS - 15/300	150	300	21,5	637	420	67	9
	YS - 15/350	150	350	21,5	744	472	67	10
23	YS - 23/25	230	25	32,9	83	116	85	5
	YS - 23/50	230	50	32,9	166	150	85	6
	YS - 23/100	230	100	32,9	332	202	85	7,5
	YS - 23/160	230	160	32,9	531	277	85	10
	YS - 23/210	230	210	32,9	697	330	85	12
	YS - 23/250	230	250	32,9	830	376	85	13,5
	YS - 23/300	230	300	32,9	996	428	85	15
	YS - 23/345	230	345	32,9	1145	477	85	16,5
30	YS - 30/125	300	125	42,9	552	245	102	13
	YS - 30/200	300	200	42,9	884	325	102	17
50	YS - 50/50	500	50	71,5	355	170	125	15
	YS - 50/100	500	100	71,5	709	220	125	19
	YS - 50/160	500	160	71,5	1135	285	125	24
	YS - 50/320	500	320	71,5	2269	460	125	37
70	YS - 70/150	700	150	100	1478	285	146	32
	YS - 70/330	700	330	100	3252	490	146	52
100	YS - 100/100	1000	100	143	1432	275	180	43
	YS - 100/200	1000	200	143	2863	375	180	64