

PALANS ELECTRIQUES A CHAINE MODELES CPM ET CPMF

conformes à la directive européenne 98/37/CE

- Modèle CPM (monovitesse) et modèle CPMF (bi-vitesses)

Fixes à crochet suspendu ou avec chariot intégré Capacités 125 kg à 2000 kg

Les palans électriques CPM offrent robustesse, efficacité, simplicité d'utilisation et une longue durée de vie. Ils sont livrés avec des composants standards habituellement considérés comme optionnels. Le fin de course haut et bas intégré au palan augmente considérablement la durée de vie du limiteur de couple, du moteur et du réducteur.



- Groupe F.E.M 1 Am : facteur de marche 30%.
- 180 démarrages/heure.

Autres groupes F.E.M possibles en déclassant les capacités (facteur de marche et nombre de démarrages/heure différents).

- Contacteur Marche/Arrêt et arrêt d'urgence type coup de poing en standard pour une meilleure sécurité.
- Protection thermique moteur.
- Facteur de marche moteur de 50% pour les modèles monovitesse.
- Frein électromagnétique par manque de courant assurant un maintien de la charge en cas de coupure de courant.
- Bac à chaîne rigide.
- Protection IP 55.
- Tension d'alimentation : 230 - 400 V, triphasé 50 Hz reconnectable en standard ou 460 - 480 V triphasé 60 Hz.
- Moteur classe d'isolation F.
- Commande sous TBT 48 V et boîte à boutons pendante IP 65.
- Appareillage électrique Télémécanique.
- Chaîne cimentée zinguée.
- Compteur horaire et compteur de démarrage.
- Chariots direction libre, direction chaîne ou direction électrique (1 ou 2 vitesses).

CARACTERISTIQUES DES PALANS ELECTRIQUES A CHAINE CPM ET CPMF

PALANS

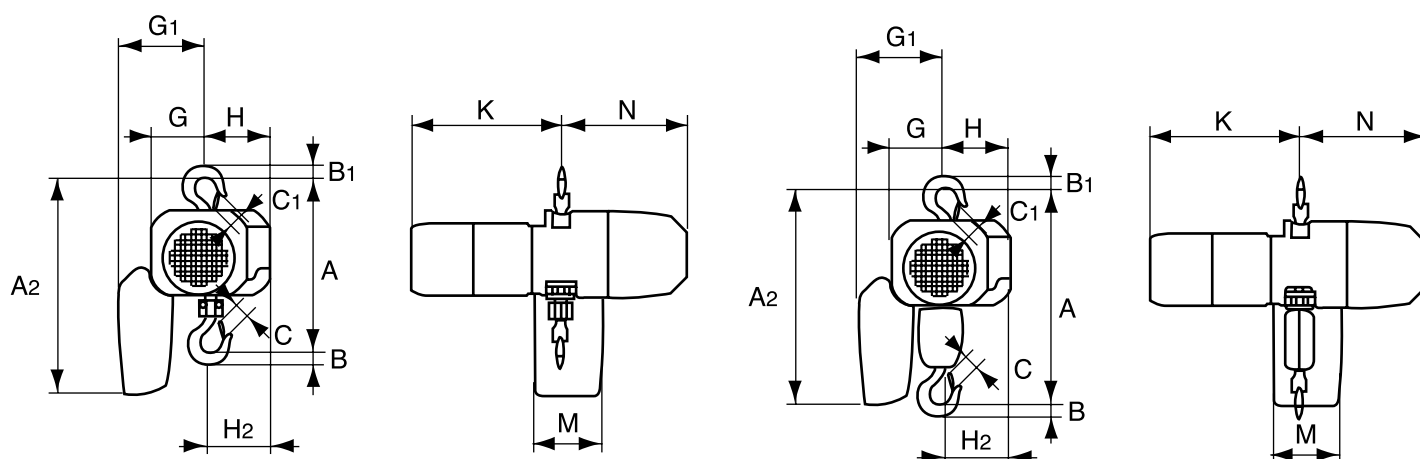
Modèle	Capacité en kg sur nombre de brins	Taille chaîne d x t in mm	Vitesse de levage		Puissance moteur kW	Facteur de marche moteur ED %	Fixe à crochet kg	Poids (1)				Poids suppl. par m. de levée kg	Bac à chaîne pour course				
			rapide m/min	Lente m/min				Chariot à direction (2)		Stand. m	Options m						
								libre par poussée kg	par chaîne kg		électrique 1 vit. kg	2 vit. kg					
CPM 1-8	125/1	5 x 15	8	-	0,4	50	21	33	34	43	45	0,6	8	13	20	31	65
CPMF 1-8	125/1	5 x 15	8	2	0,4/0,1	33/16	24	36	37	46	48	0,6	8	13	20	31	65
CPM 1-12	160/1	5 x 15	12	-	0,4	50	21	33	34	43	45	0,6	8	13	20	31	65
CPMF 1-12	160/1	5 x 15	12	3	0,4/0,1	33/16	24	36	37	46	48	0,6	8	13	20	31	65
CPM 2-8	250/1	5 x 15	8	-	0,4	50	21	33	34	43	45	0,6	8	13	20	31	65
CPMF 2-8	250/1	5 x 15	8	2	0,4/0,1	33/16	24	36	37	46	48	0,6	8	13	20	31	65
CPM 3-6	320/2	5 x 15	6	-	0,4	50	23	35	36	45	47	1,2	8	6,5	10	15,5	32,5
CPMF 3-6	320/2	5 x 15	6	1,5	0,4/0,1	33/16	26	38	39	48	50	1,2	8	6,5	10	15,5	32,5
CPM 3-12	320/1	6 x 18	12	-	0,8	50	33	45	46	55	57	0,8	9	14	22	42	-
CPMF 3-12	320/1	6 x 18	12	3	0,8/0,2	33/16	41	53	54	63	65	0,8	9	14	22	42	-
CPM 5-4	500/2	5 x 15	4	-	0,4	50	23	35	36	45	47	1,2	8	6,5	10	15,5	32,5
CPMF 5-4	500/2	5 x 15	4	1	0,4/0,1	33/16	26	38	39	48	50	1,2	8	6,5	10	15,5	32,5
CPM 5-8	500/1	6 x 18	8	-	0,8	50	33	45	46	55	57	0,8	9	14	22	42	-
CPMF 5-8	500/1	6 x 18	8	2	0,8/0,2	33/16	41	53	54	63	65	0,8	9	14	22	42	-
CPM 6-6	630/2	6 x 18	6	-	0,8	50	36	48	49	58	60	1,6	9	7	11	21	-
CPMF 6-6	630/2	6 x 18	6	1,5	0,8/0,2	33/16	44	56	57	66	68	1,6	9	7	11	21	-
CPM 6-12	630/1	8 x 24	12	-	1,6	50	51	71	74	85	87	1,4	8	13	33	-	-
CPMF 6-12	630/1	8 x 24	12	3	1,6/0,4	33/16	62	82	85	96	98	1,4	8	13	33	-	-
CPM 10-4	1000/2	6 x 18	4	-	0,8	50	36	48	49	58	60	1,6	9	7	11	21	-
CPMF 10-4	1000/2	6 x 18	4	1	0,8/0,2	33/16	44	56	57	66	68	1,6	9	7	11	21	-
CPM 10-8	1000/1	8 x 24	8	-	1,6	50	51	71	74	85	87	1,4	8	13	33	-	-
CPMF 10-8	1000/1	8 x 24	8	2	1,6/0,4	33/16	62	82	85	96	98	1,4	8	13	33	-	-
CPM 12-6	1250/2	8 x 24	6	-	1,6	50	58	78	81	92	94	2,8	8	6,5	16,5	-	-
CPMF 12-6	1250/2	8 x 24	6	1,5	1,6/0,4	33/16	69	89	92	103	105	2,8	8	6,5	16,5	-	-
CPM 20-4	2000/2	8 x 24	4	-	1,6	50	58	78	81	92	94	2,8	8	6,5	16,5	-	-
CPMF 20-4	2000/2	8 x 24	4	1	1,6/0,4	33/16	69	89	92	103	105	2,8	8	6,5	16,5	-	-

(1) : Poids pour palan en course 3 m. - (2) : Poids pour chariot taille 1.
 Pour chariot taille 2, ajouter 2 kg - Pour chariot taille 3, ajouter 6 kg

CHARIOTS

Chariot pour modèle	Capacité en kg	Taille	CHARIOT À DIRECTION LIBRE		CHARIOT À DIRECTION PAR CHAÎNE		CHARIOT À DIRECTION ÉLECTRIQUE			
			Ajustement en largeur mm	Rayon de courbure min./mm	Ajustement en largeur mm	Rayon de courbure min./mm	Ajustement en largeur mm	Rayon de courbure min./mm	Vitesse m/min	Moteur kW
CPM/CPMF 1-8, 1-12, 2-8, 3-6, 5-4	500	1	50 - 140	1250	64 - 140	1500	64 - 140	1500	14	0,16
		2	140 - 210		140 - 210		140 - 210			
		3	210 - 305		210 - 305		210 - 305			
CPM/CPMF 3-12, 5-8, 6-6 10-4	1000	1	58 - 140	1500	64 - 140	1500	64 - 140	1500	14	0,16
		2	140 - 210		140 - 210		140 - 210			
		3	210 - 305		210 - 305		210 - 305			
CPM/CPMF 6-12, 10-8, 12-6 20-4	2000	1	90 - 153	1500	90 - 153	2000	90 - 153	2000	17	0,16
		2	153 - 216		153 - 216		153 - 216			
		3	216-305		216 - 305		216 - 305			

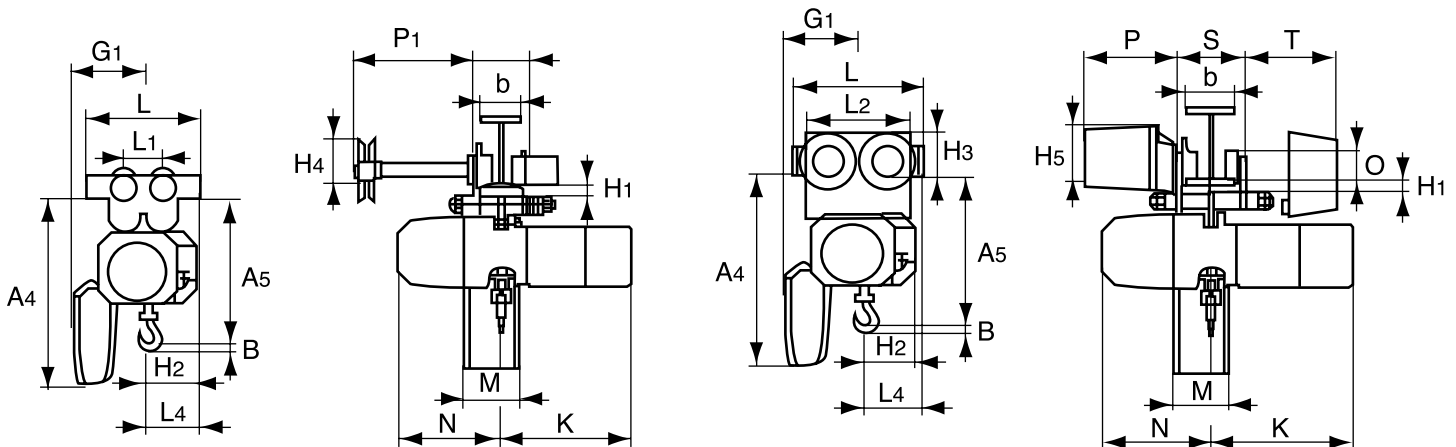
TABLEAU DIMENSIONNEL DES MODELES CPM ET CPMF


Modèle CPM - fixe à crochet 1 brin
Modèle CPM - fixe à crochet 2 brins

Dimensions	CPM/ CPMF 1-8	CPM/ CPMF 1-12	CPM/ CPMF 2-8	CPM/ CPMF 3-6	CPM/ CPMF 3-12	CPM/ CPMF 5-4	CPM/ CPMF 5-8	CPM/ CPMF 6-6	CPM/ CPMF 6-12	CPM/ CPMF 10-4	CPM/ CPMF 10-8	CPM/ CPMF 12-6	CPM/ CPMF 20-4
A	317	317	317	397	365	397	365	480	455	480	455	565	565
A ₂ (4 m)	-	-	-	409	-	409	-	-	-	-	-	589	589
A ₂ (4,5 m)	-	-	-	-	-	-	-	497	-	497	-	-	-
A ₂ (8 m)	409	409	409	-	-	-	-	-	589	-	589	-	-
A ₂ (9 m)	-	-	-	-	497	-	497	-	-	-	-	-	-
B	22	22	22	22	22	22	22	30	30	30	30	41	41
B ₁	22	22	22	22	30	22	30	30	41	30	41	41	41
C	27	27	27	27	27	27	27	32	32	32	32	40	40
C ₁	27	27	27	27	32	27	32	32	40	32	40	40	40
G	102	102	102	102	110	102	110	110	127	110	127	163	163
G ₁ (4 m)	-	-	-	165	-	165	-	-	-	-	-	240	240
G ₁ (4,5 m)	-	-	-	-	-	-	-	180	-	180	-	-	-
G ₁ (8 m)	165	165	165	-	-	-	-	-	204	-	204	-	-
G ₁ (9 m)	-	-	-	-	180	-	180	-	-	-	-	-	-
H	123	123	123	123	140	123	140	140	153	140	153	117	117
H ₂	110	110	110	132	122	132	122	144	153	144	153	117	117
K (CPM)	285	285	285	285	285	285	285	285	345	285	345	345	345
K (CPMF)	310	310	310	310	365	310	365	365	390	365	390	390	390
M (4 m)	-	-	-	130	-	130	-	-	-	-	-	180	180
M (4,5 m)	-	-	-	-	-	-	-	150	-	150	-	-	-
M (8 m)	130	130	130	-	-	-	-	-	180	-	180	-	-
M (9 m)	-	-	-	-	150	-	150	-	-	-	-	-	-
N	240	240	240	240	294	240	294	294	295	294	295	295	295

cotes en mm

TABLEAU DIMENSIONNEL DES MODELES CPM ET CPMF



Modèle CPM - combiné avec chariot libre par poussée ou direction chaîne

Modèle CPM - combiné avec chariot électrique

Dimensions	CPM/ CPMF 1-8	CPM/ CPMF 1-12	CPM/ CPMF 2-8	CPM/ CPMF 3-6	CPM/ CPMF 3-12	CPM/ CPMF 5-4	CPM/ CPMF 5-8	CPM/ CPMF 6-6	CPM/ CPMF 6-12	CPM/ CPMF 10-4	CPM/ CPMF 10-8	CPM/ CPMF 12-6	CPM/ CPMF 20-4
A4 * (4 m)	-	-	-	424	-	424	-	-	-	-	-	575	575
A4 * (4,5 m)	-	-	-	-	-	-	-	495	-	495	-	-	-
A4 * (8 m)	424	424	424	-	-	-	-	-	575	-	575	-	-
A4 * (9 m)	-	-	-	-	495	-	495	-	-	-	-	-	-
A5 *	335	335	335	410	360	410	360	475	435	475	435	550	550
b													
H1	28	28	28	28	28	28	28	28	28	28	28	28	28
H3	105	105	105	105	105	105	105	105	105	105	105	105	105
H4	105	105	105	105	105	105	105	105	115	105	115	115	115
H5	120	120	120	120	120	120	120	120	135	120	135	135	135
L	310	310	310	310	310	310	310	310	350	310	350	350	350
L1	128	128	128	128	128	128	128	128	157	128	157	157	157
L2	225	225	225	225	225	225	225	225	225	225	225	225	225
L4	145	145	145	167	140	167	140	165	175	165	175	185	185
O	65	65	65	65	65	65	65	65	95	65	95	95	95
P	205	205	205	205	205	205	205	205	205	205	205	205	205
P1	275	275	275	275	310	275	310	310	310	310	310	310	310
S	b + 44	b + 44	b + 44	b + 44	b + 44	b + 44	b + 44	b + 44	b + 54	b + 44	b + 54	b + 54	b + 54
T	200	200	200	200	200	200	200	200	200	200	200	200	200

*Dimensions pour chariots taille 1 et 2. Pour chariots taille 3 ajouter 40 mm pour les modèles 1-8, 1-12, 2-8, 3-6, 3-12, 5-4, 5-8, 6-6, 10-4 et ajouter 45 mm pour les modèles 6-12, 10-8, 12-6, 20-4.

PALANS ELECTRIQUES A CHAINE MODELES CPE ET CPEF

conformes à la directive européenne 98/37/CE

- Modèle CPE (monovitesse) et Modèle CPEF (bi-vitesses)
- Fixes à crochet suspendu ou avec chariot intégré Capacités 1,6t à 10t.

Les palans électriques à chaîne CPE sont conçus pour offrir qualité, robustesse et fiabilité. Leur conception en ligne leur confère une hauteur perdue très réduite et un entretien simple et à moindre coût.

- Un réducteur planétaire, lubrifié par bain d'huile, permettant un fonctionnement particulièrement souple et, du fait de sa compacité, une faible hauteur perdue.
- Commande sous TBT 48 V.
- Noix de chaîne à 5 encoches, en acier cémenté haute résistance épousant parfaitement la forme des maillons de la chaîne, ce qui garantit un mouvement régulier et précis.
- Chaîne à maillons cimentée zinguée haute résistance.
- Le moteur à cage d'écureuil à grand rendement est équipé d'un frein par manque de courant qui assure le maintien de la charge en cas de coupure de courant.
- Moteur conçu pour des facteurs de marche élevés.
- Moteur équipé d'un système bi-lame de protection thermique.
- Guide chaîne en acier usiné haute résistance.



Modèle	Capacité en kg/ Nombre de brins	Dimension chaîne d x t en mm	Vitesse de levage		Puissance Moteur kW	Facteur de marche moteur ED %	crochet suspension fixe à crochet kg	Poids*		
			principale m/min	secondaire m/min				chariot libre par poussée kg	Chariot par chaîne kg	Chariot** électrique kg
CPE 16-8	1600/1	11 x 31	8	-	2,3	40	88	150	154	164
CPEF 16-8	1600/1	11 x 31	8	2	2,3/0,58	40/20	93	155	159	169
CPE 20-8	2000/1	11 x 31	8	-	2,8	25	88	150	154	164
CPEF 20-8	2000/1	11 x 31	8	2	2,8/0,7	25/15	93	155	159	169
CPE 25-5	2500/1	11 x 31	5	-	2,3	40	88	150	154	164
CPEF 25-5	2500/1	11 x 31	5	1,25	2,3/0,58	40/20	93	155	159	169
CPE 30-5	3000/1	11 x 31	5	-	2,8	25	88	150	154	164
CPEF 30-5	3000/1	11 x 31	5	1,25	2,8/0,7	25/15	93	155	159	169
CPE 32-4	3200/2	11 x 31	4	-	2,3	40	107	169	173	182
CPEF 32-4	3200/2	11 x 31	4	1	2,3/0,58	40/20	112	174	178	187
CPE 40-4	4000/2	11 x 31	4	-	2,8	25	107	169	173	182
CPEF 40-4	4000/2	11 x 31	4	1	2,8/0,7	25/15	112	174	178	187
CPE 50-2	5000/2	11 x 31	2,5	-	2,3	40	107	169	173	182
CPEF 50-2	5000/2	11 x 31	2,5	0,6	2,3/0,58	40/20	112	174	178	187
CPE 100-2	10000/4	11 x 31	2,5	-	2 x 2,3	40	282	-	385	406
CPEF 100-2	10000/4	11 x 31	2,5	0,6	2 x 2,3/0,58	40/20	287	-	390	411

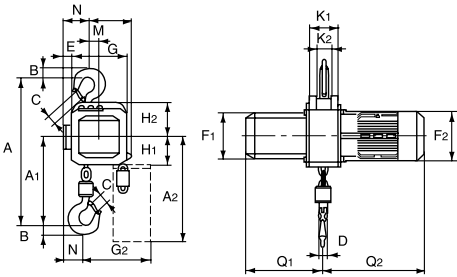
*Poids avec course standard 3 m. Autres longueurs possibles sur demande. **Poids supplémentaire pour chariot 2 vitesses : 2,0 kg

Bac à chaîne standard pour CPE 16-8 à CPEF 50-2 : 13 m à 21m de chaîne, pour CPE/CPEF 100-2 : 2 x 21m de chaîne

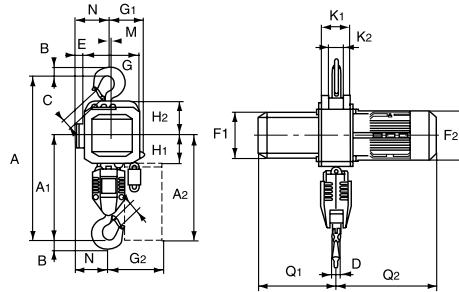
Groupe fem 1 Am sauf modèles CPE/F 20-8, CPE/F 30-5, CPE/F 40-4 : 1 Bm



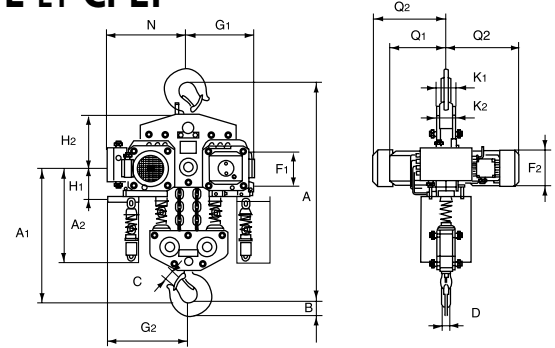
TABLEAU DIMENSIONNEL DES MODELES CPE ET CPEF



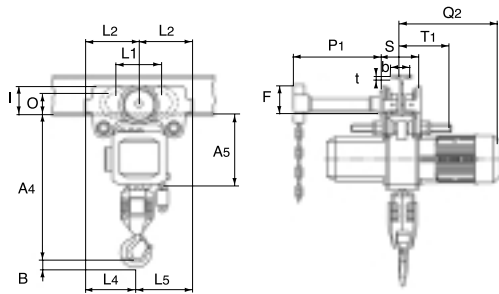
**Modèle CPE fixe à crochet, 1 brin
1,6 à 3 t**



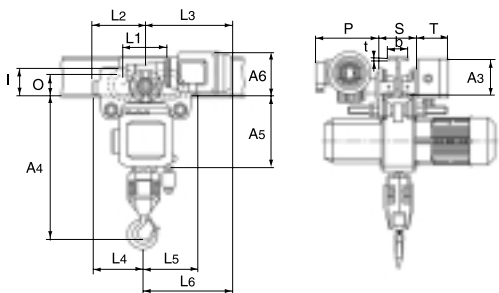
**Modèle CPE fixe à crochet, 2 brins
3,2 à 5 t**



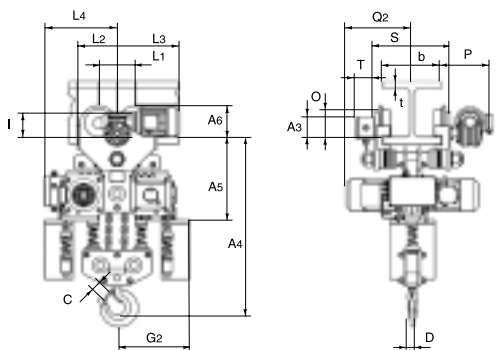
**Modèle CPE 100-2 à crochet
10 t**



**Modèle CPE combiné avec chariot
libre par poussée ou direction chaîne**



**Modèle CPE combiné
avec chariot électrique**



**Modèle CPE 100-2,
avec chariot électrique 10 t**

Dimensions	CPE/CPEF 25-5	CPE/CPEF 30-5	CPE/CPEF 32-4	CPE/CPEF 40-4	CPE/CPEF 50-2	CPE/CPEF 100-2
A	516	516	681	681	681	1068
A1	286	286	428	428	428	651
A2 (13 m)	430	430	430	430	430	-
A2 (21 m)	530	530	530	530	530	555
B	35	35	45	45	45	60
C	37	37	46	46	46	52
D	24	24	30	30	30	40/45
E	24	24	24	24	24	-
F1	160	160	160	160	160	160
F2	178	178	178	178	178	178
G	220	220	220	220	220	705
G1	180	180	140	140	140	315
G2 (13 m)	257	257	218	218	218	-
G2 (21 m)	277	277	238	238	238	408
H1	110	110	110	110	110	135
H2	135	135	135	135	135	256
K1	100	100	100	100	100	92
K2	51	51	51	51	51	62
M	50,0	50,0	9,6	9,6	9,6	-
N	84	84	124	124	124	390
Q1	272	272	272	272	272	272
Q2 (CPE)	362	362	362	362	362	362
Q2 (CPEF)	417	417	417	417	417	417
A3	143	143	143	143	143	110
A4	465	465	615	615	615	965
A5	298	298	298	298	298	450
A6	178	178	178	178	178	170
b	A = 98 - 180 / B = 180 - 300					
F	150	150	150	150	150	103
I	142,5	142,5	142,5	142,5	142,5	130
L1	209	209	209	209	209	200
L2	262,5	262,5	262,5	262,5	262,5	215
L3 (VTE)	292	292	292	292	292	335
L3 (VTEF)	296	296	296	296	296	335
L4	213	213	253	253	253	390
L5	312	312	272	272	272	215
L6 (VTE)	342	342	302	342	342	-
L6 (VTEF)	346	346	306	306	306	-
O	125	125	125	125	125	150
P (VTE)	197	197	197	197	197	273
P (VTEF)	205	205	205	205	205	280
P1	229	229	229	229	229	110
S	b + 70	b + 70	b + 70	b + 70	b + 70	b + 98
t	27	27	27	27	27	40
T	97	97	97	97	97	97

cotes en mm