

# Pompes en Fonte

# KTZ 400V 50Hz

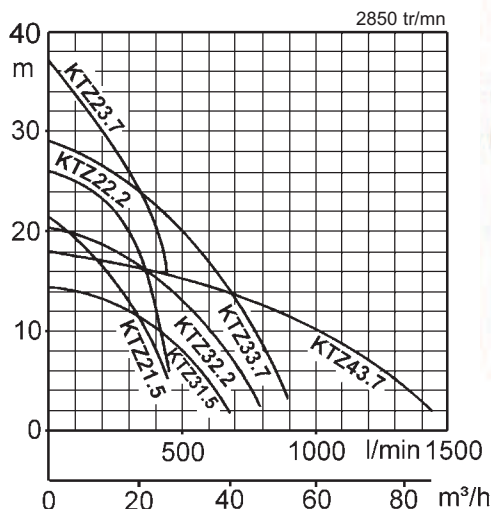
## Accessoires Standards:

- 1 Câble 20m
- 1 Sortie fileté

## Spécifications:

Modèles	Ref. mm	Puiss. moteur kW	Courant nominal A	HMT maxi m	Débit maxi l/min	Poids brut kg	Granulo-métrie maxi ø mm	Profondeur maxi m
KTZ21.5-51	50	1,5	3,5	21,5	430	30	8,5	50
KTZ31.5-51	80	1,5	3,5	14,4	670	30	8,5	50
KTZ22.2-51	50	2,2	4,9	26,0	500	34	8,5	50
KTZ32.2-51	80	2,2	4,9	20,4	800	34	8,5	50
KTZ23.7-52	50	3,7	7,5	36,5	450	62,5	8,5	100
KTZ33.7-52	80	3,7	7,5	29,0	900	62,5	8,5	100
KTZ43.7-52	100	3,7	7,5	18,0	1440	62,5	8,5	100
KTZ35.5-51	80	5,5	11,4	32,0	1100	82	10	100
KTZ45.5-51	100	5,5	11,4	22,4	1750	82	10	100
KTZ47.5-51	100	7,5	15,0	40,0	1400	105	12	100
KTZ67.5-51	150	7,5	15,0	31,0	2040	107	20	100
KTZ411-51	100	11	20,9	48,5	1440	133	12	100
KTZ611-51	150	11	20,9	32,5	2440	136	20	100

Poids brut de la pompe sans câble



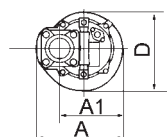
## Electropompes submersibles d'épuisement

Usages intensifs et continus pour chantiers, rabattements par puits et usages grandes profondeurs.

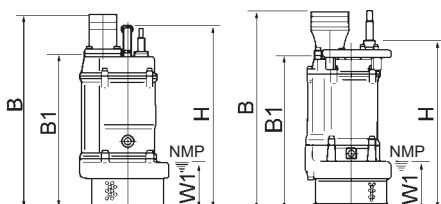
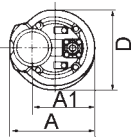
Refoulement par le haut pour un refroidissement moteur optimal, double garniture mécanique carbure-carbure dans une chambre à bain d'huile.



1,5kW - 5,5kW



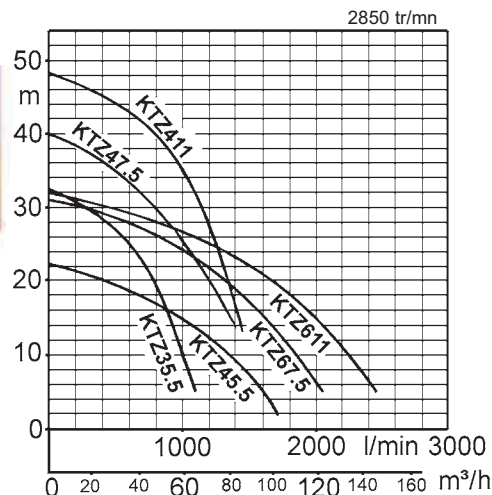
7,5kW - 11kW



NMP=Niveau minimum de pompage

## Dimensions: en mm

Modèles	A	A1	B	B1	D	H	W1
KTZ21.5-51	235	173	509	401	216	478	120
KTZ31.5-51	235	173	509	401	216	478	120
KTZ22.2-51	235	173	529	421	216	498	120
KTZ32.2-51	235	173	529	421	216	498	120
KTZ23.7-51	283	208	627	504	252	637	150
KTZ33.7-51	283	208	627	504	252	637	150
KTZ43.7-51	283	208	642	504	252	637	150
KTZ35.5-51	306	218	671	548	259	688	150
KTZ45.5-51	306	218	686	548	259	688	150
KTZ47.5-51	330	240	764	626	314	687	190
KTZ67.5-51	330	240	799	626	314	687	190
KTZ411-51	373	260	806	645	350	740	190
KTZ611-51	373	260	826	645	350	740	190



		Refoulement mm				KTZ
Fluide pompé	Type de fluide	50	80	100	150	Eaux boueuses, sableuses, chargées et industrielles
	Température du liquide	0 - 40°C				
Pompe	Composants	Turbine	De type ouverte			
		Garnitures	Double garniture mécanique			
	Roulements	Roulements à billes étanches				
	Matériaux	Turbine	Fonte au chrome			
		Corps de Ppe	Fonte grise			
Plaque d'aspi		Fonte ductile				
Garnitures	Carbure de silicium					
Moteur	Type, Pôles	De type sec submersible à induction, 2 pôles				
	Isolation	Classe d'isolation F				
	Phase / Tension	3-phases / 400V démarrage direct				
	Protection Moteur (intégrée)	Ipsitherme ronde				
	Lubrification	Huile hydraulique (ISO VG32)				
	Matériaux	Enveloppe	Fonte grise			
Arbre		Acier INOX EN-X30Cr13				
Câble		Caoutchouc, H07RN-F				
Type de refoulement		Sortie fileté				