

### SKL 2903 VV SCIE SABRE multiposition



**300.713**

Gen code : 4030293103962

#### UTILISATION

**Coupe de tubes** (PVC – acier – fonte ...) pour installateurs plombiers, chauffagistes.

**Coupe de châssis** pour garagistes.

**Coupe de dormants, de cloisons, de liteaux et toutes les boiseries.**

**Découpe de cloisons brique, d'ossatures de plaques de plâtre et béton cellulaire, etc.**

#### CARACTERISTIQUES

Puissance en Watt	1200 (moteur à variateur)
Capacité maxi de coupe en mm	150
Course en mm	29
Rotation en t/mn	0 à 2900
Poids en Kg	4

#### LES + DE LA SCIE TYPE SKL 2903 VV

> Prise en main toujours idéale pour découpe droite ou dans les accès difficiles grâce à sa double orientation exclusive.

> Moteur 1200 watt à variateur offrant puissance et souplesse d'utilisation.

> Le changement de la lame «Quick Change®» se fait sans outil et avec une position à 0 ou 180° en utilisant les lames les plus standards.

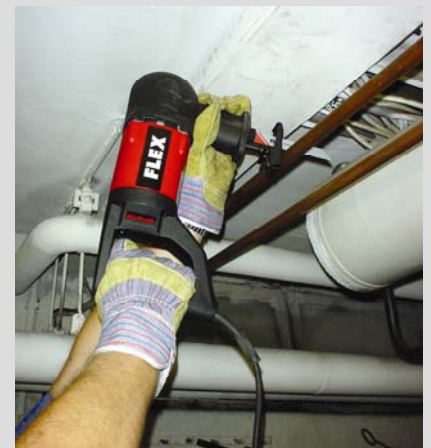
#### TECHNOLOGIE

- > Double orientation de la tête sur cardan
- > Système de fixation rapide de la lame «Quick Change®»

#### CONDITIONNEMENT



Livrée en coffret PVC avec échantillon de lames.



Photos non contractuelles