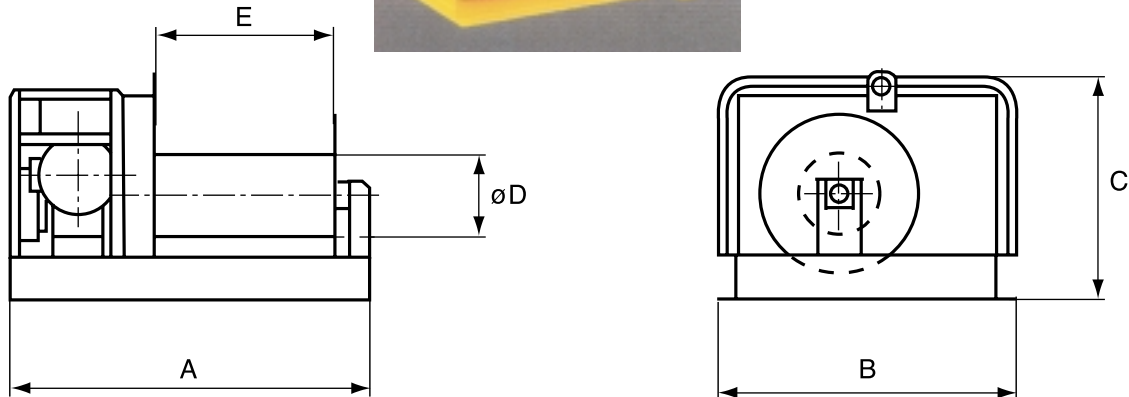


## TREUILS ELECTRIQUES DE CHANTIERS

conformes à la directive européenne 98/37/CE

### Serie L : capacité de 1 à 5 t.

- Des commandes pratiques et sûres.
- Une fois alimentés en courant électrique triphasé, les treuils sont commandés par une boîte à boutons fonctionnant en très basse tension.
- Le coffret électrique comprend la prise d'alimentation, la prise de branchement de la boîte à boutons, un dispositif de protection du moteur contre les surcharges.
- Un frein se bloque automatiquement en cas de panne de courant.



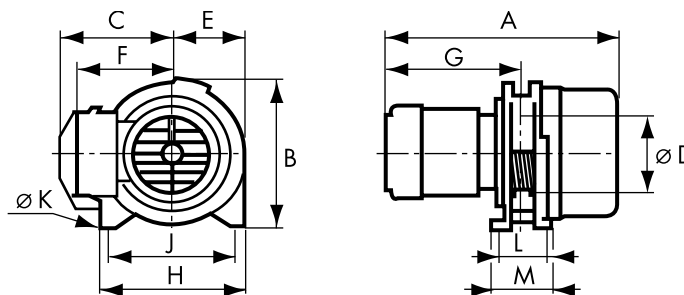
type	cotes en mm					force en Kg	vit. m/min	mot. KW	ø câble en mm	cap. en m	poids en Kg
	A	B	C	D	E						
300 L 17	915	620	590	159	400	300	17	3	5	230	170
300 L 28	915	620	590	159	400	300	28	3	5	230	170
500 L 16	915	620	590	159	400	500	16	3	6,8	180	170
500 L 23	915	620	590	159	400	500	23	3	6,8	180	170
750 L 16	915	620	590	159	400	750	16	3	8	155	170
750 L 23	915	740	590	159	400	750	23	5,5	8	155	200
960 L 10	915	620	590	159	400	960	10	3	8	155	170
960 L 19	915	740	590	159	400	960	19	5,5	8	155	200
960 L 24	915	740	590	159	400	960	24	5,5	8	155	200
1200 L 9	1020	845	650	229	500	1200	9	3	11,5	150	250
1200 L 18	1020	845	650	229	500	1200	18	5,5	11,5	150	280
1500 L 8	1020	845	650	229	500	1500	8	3	11,5	150	250
1500 L 15	1020	845	650	229	500	1500	15	5,5	11,5	150	280
2000 L 6	1265	1050	805	324	600	2000	6	3	13	220	470
2000 L 10	1265	1050	805	324	600	2000	10	5,5	13	220	500
2500 L 5	1265	1050	805	324	600	2500	5	3	15,8	185	470
2500 L 9	1265	1050	805	324	600	2500	9	5,5	15,8	185	500
3000 L 4	1265	1050	805	324	600	3000	4	3	15,8	185	470
3000 L 7	1265	1050	805	324	600	3000	7	5,5	15,8	185	500
5000 L 2	1440	1325	875	368	800	5000	2	3	18	245	570
5000 L 4	1440	1325	875	368	800	5000	4	5,5	18	245	600
5000 L 6	1440	1325	875	368	800	5000	6	9	18	245	650
5000 L 9	1440	1325	875	368	800	5000	9	9	18	245	650

## TREUILS ELECTRIQUES

conformes à la directive européenne 98/37/CE

- Les treuils électriques courts et longs sont des appareils robustes, compacts, faciles à installer et d'emploi universel.
- Alimentation triphasée (sur option monophasé).

### Tirlift court capacité 125 à 500 Kg



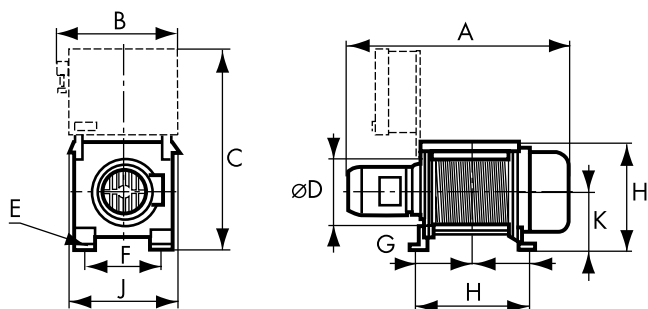
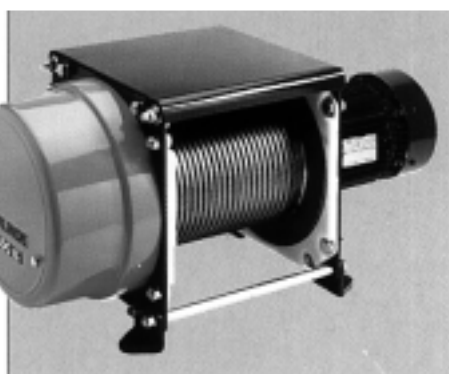
cotes en mm

A	B	C	∅ D	E	F	G	H	J	∅ K	L	M
540	343	245	220	165	220	325	330	290	13	110	140

capacité de charge en levage en Kg	∅ câble en mm	capacité d'enroulement du tambour en m		vitesse d'enroulement m/mn		puissance moteur en KW		poids en Kg
		1 couche	3 couches	1 vitesse	2 vitesses	1 vit. 1500*	2 vit. 750/3000*	
125	6,2	4,5	16,5	19,5 ou 39	39/9,7	1,2	1,2/0,3	47
250	6,2	4,5	16,5	13 ou 26	26/6,5	1,2	1,2/0,3	47
500	6,2	4,5	16,5	6,5 ou 13	13/3,2	1,2	1,2/0,3	47

\* vitesse en t/mn

### Tirlift long capacité 125 à 1000 Kg



cotes en mm

A	B	C	∅ D	E	F	G	H	J	K
755	430	690	227	15	265	185	370	350	198

capacité de charge en levage en Kg	∅ câble en mm	capacité d'enroulement du tambour en m		vitesse d'enroulement m/mn		puissance moteur KW t/mn 1500*	poids en Kg
		1 couche	3 couches	1 vitesse	2 vitesses		
125	6,2	20	68	19,5 ou 39	39/9,7	1,2	102
250	6,2	20	68	13 ou 26	26/6,5	1,2	102
500	6,2	20	68	6,5 ou 13	13/3,2	1,2	102
800	8,5	14	48	6,5 ou 13	13/3,2	1,8	110
1000	9	14	48	6,5 ou 13	13/3,2	1,8/2,2	120

\* vitesse en t/mn