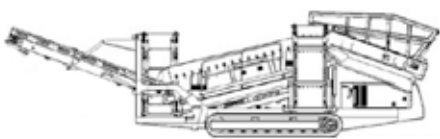


BROYEUR A BOIS Crambo 5000



- Unité de broyage extrêmement grande avec une largeur de 2000 mm et une longueur de 2800 mm.
- Gamme de granulométrie variable en fonction du choix des grilles montées.
- Grande résistance aux corps étrangers.

Application

► Bois traité/non traité (bois de récupération)

Les outils rechargés résistants à l'usure offrent une grande résistance aux corps étrangers. Les rotors tournant en sens opposé et la forme spéciale des outils permettent une absorption optimale des matériaux de formes les plus variées, même les formes planes telles que planches, caisses, palettes...



► Végétaux – biomasse ligneuse

Le grand espace d'alimentation avec une trémie surdimensionnée et ajustable hydrauliquement et les rotors en rotation vers le centre sur la contre coupe permettent d'obtenir un grand débit avec des végétaux encombrants. Le nettoyage des grilles est assuré par les rotations inversées automatiques des rotors.



► Bois en grume/bois de chauffage/bois de flottation

On peut aussi traiter sans problème des troncs longs d'un diamètre d'un mètre maximum. Broyage primaire ou affinage – ce n'est qu'une question de grilles mises en oeuvre. Des cycles programmables de marche arrière des rotors remuent le matériau dans la trémie et évitent largement le phénomène de roulement des corps ronds.



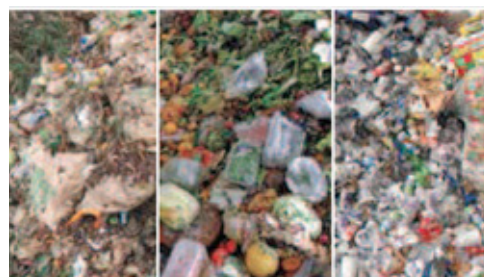
► Souches, résidus forestiers

Si une souche peut-être chargée dans la trémie, alors elle sera broyée ! La grande puissance des rotors mis en oeuvre par entraînement hydraulique, l'agitation importante des produits et l'insensibilité aux cailloux contenus rendent le CRAMBO extraordinaire dans ce domaine.



► Applications spéciales

Ce concept innovant de broyage présente de nombreuses possibilités d'application. Des utilisations éprouvées sont par exemple le broyage de bio déchets ou le broyage de déchets de marchés et de produits alimentaires destinés à la méthanisation.



Technique

► Outils

La forme optimale des dents garantit une longue durée de vie avec un fonctionnement constant. On peut utiliser :

- Outils standards : utilisation universelle, introduction agressive.
- Outils rabots : pour déchets humides, à longue durée.
- Dents en crochet : avec renfort, pour bois de récupération.

Pour le remplacement des dents, on desserre la vis centrale de sécurité, on retire la dent de son support, on la remplace et on resserre la vis.



► Grilles

Les grilles sont assorties à l'outil de coupe et sont disponibles en plusieurs perforations.

Pour le remplacement, on bascule hydrauliquement le support de grilles en appuyant sur un bouton. On retire les 2 grilles placées dans un châssis (par ex. avec un chariot élévateur) et on les remplace par d'autres grilles.

Basculer de nouveau en place – et le travail continue.



► Contre coupe

Contre coupe universelle

Contre coupe avec une large gamme d'application.

Fendage grossier préalable de vieux bois contenant des corps étrangers ou broyage pour le compostage – cet outil de coupe convainc par sa grande capacité.

- Outils : outil standard, outil rabot, pour bois traité, outil crochet.
- Grilles : universelle, perforation 80-300 mm.

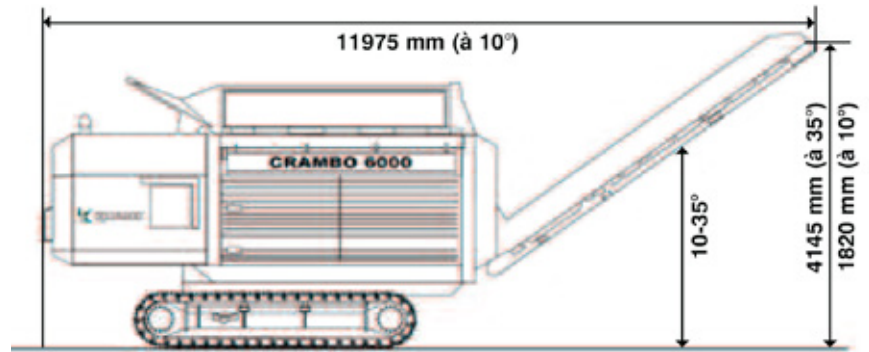
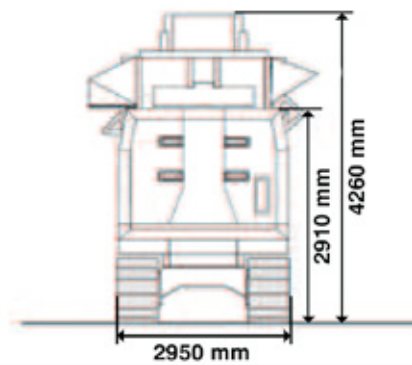
Contre coupe bio

Avec cette contre coupe, on prépare idéalement la biomasse ligneuse pour une utilisation énergétique. Les dents placées sous la contre coupe assurent un processus de coupe efficace. Cela signifie : un haut degré de broyage et une granulométrie idéale en sortie.

- Outils : outil standard, dents bio (remplaçables sans outil).
- Grilles : bio, perforation 80-250 mm.



Données techniques



MOTEUR	Moteur diesel :	
	<ul style="list-style-type: none"> • Type Caterpillar® C13 • Nombre de cylindres 6 • Puissance : 328 kW/446 CV 	
	Moteur asynchrone :	
	<ul style="list-style-type: none"> • Puissance 200 kW 	
DIMENSIONS	Hauteur d'alimentation :	
	<ul style="list-style-type: none"> • Hook 2465 mm • Trailer 2905 mm • Track 2910 mm • Stationnaire 2425 mm (+x) 	
	Hauteur de déchargement :	
	<ul style="list-style-type: none"> • Hook 1375 - 3645 mm • Trailer 1815 - 4140 mm • Track 1820 - 4145 mm • Stationnaire 2806 mm (+x) 	
POIDS	<ul style="list-style-type: none"> • Hook ~ 20,3 t • Trailer ~ 22,5 t • Track ~ 25,5 t • Stationnaire ~ 16,7 t 	
	<i>(réservoir vide et sans option)</i>	
DIMENSIONS DE TRANSPORT	L x l x H hook	6825 x 2470 x 2650 mm
	L x l x H trailer	7980 x 2500 x 3235 mm
	L x l x H track	6700 x 2950 x 3155 mm
	L x l x H stationnaire (+x)	3665 x 2500 x 2305 mm
POSITION DE TRAVAIL	L x l x H hook	12740 x 3350 x 3820 mm
	L x l x H trailer	13300 x 3350 x 4255 mm
	L x l x H track	11975 x 3350 x 4260 mm
	L x l x H station (+x)	11111 x 3375 x 3110 mm
OUTILS DE BROYAGE	Nombre de rotors:	2
	Longueur:	2820 mm
	Diamètre:	610 mm
	Vitesse de rotation:	max. 34 min ⁻¹
	Nombre d'outils:	134
	Perforation des grilles (en mm):	80, 100, 125, 150, 180, 250, 300
DEBIT	Dépend des matériaux	jusqu'à 85 t/h