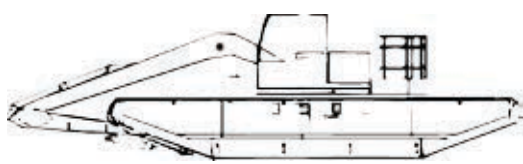


BIG FLOAT

Remu BF 2200



- Pelle hydraulique de 24 tonnes
- Profondeur d'excavation : 9 m

Pontons flottants

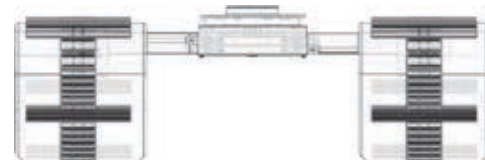
- Les chenilles sont identiques à celles des pelles hydrauliques standard, très résistantes et de qualité éprouvée.
- La structure compartimentée des pontons additionnels garantie une parfaite flottaison.
- Ces équipements sont effectivement enregistrés au bureau des brevets Européens EP1727687 et brevets Américains 7,588,106.



Largeur de transport



Largeur minimale de translation



Largeur de travail

Les pontons sont ajustables hydrauliquement depuis le poste de conduite. Ceci permet à l'opérateur de réduire la voie des pontons et de franchir un passage étroit, puis d'élargir à nouveau le flotteur pour une meilleure stabilité.

Transport et application

Les pelles amphibies Big Float sont uniques pour les transférer d'un endroit à un autre. Le transfert des pelles amphibies Big Float s'effectue sur un porte engin. La largeur des voies est modulable en fonction de la réglementation en vigueur. Ceci est un atout supplémentaire qui rend la pelle Big Float si unique.

Big Float est particulièrement adaptée pour :

- Faucardage.
- Curage rivières, canaux, embouchures, mangroves.
- Dragage de lagunes industrielles.
- Aménagement de littoral.
- Construction.
- Travaux de renforcement de berges, etc.



Travail en eaux profondes

La pelle hydraulique Big Float est totalement flottante. Cependant, il est nécessaire d'utiliser des pontons additionnels et les pieux d'ancrage lorsque la profondeur excède 1,5m.

► Pontons additionnels

Ils apportent une parfaite stabilité et sécurité lorsque la pelle travaille en flottage.

► Pieux d'ancrage

Ils permettent à la pelle de rester ancrée alors qu'elle travaille normalement, ou lorsqu'il y a des courants maritimes.

► Propulseurs

Ils sont montés sur les pontons additionnels pour naviguer en eaux profondes. La vitesse peut atteindre 7 km/h (3,8 noeuds).

► Système de protection d'huile hydraulique

Afin de protéger les organes hydrauliques de la pelle, il est recommandé d'installer un filtre additionnel spécial qui va absorber l'eau éventuellement contenue dans l'huile hydraulique.

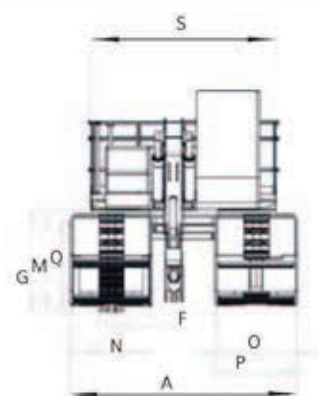
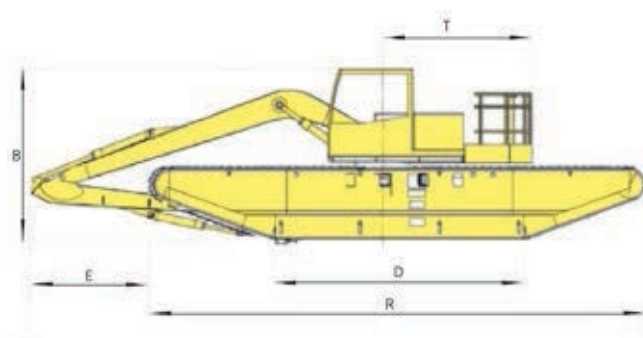
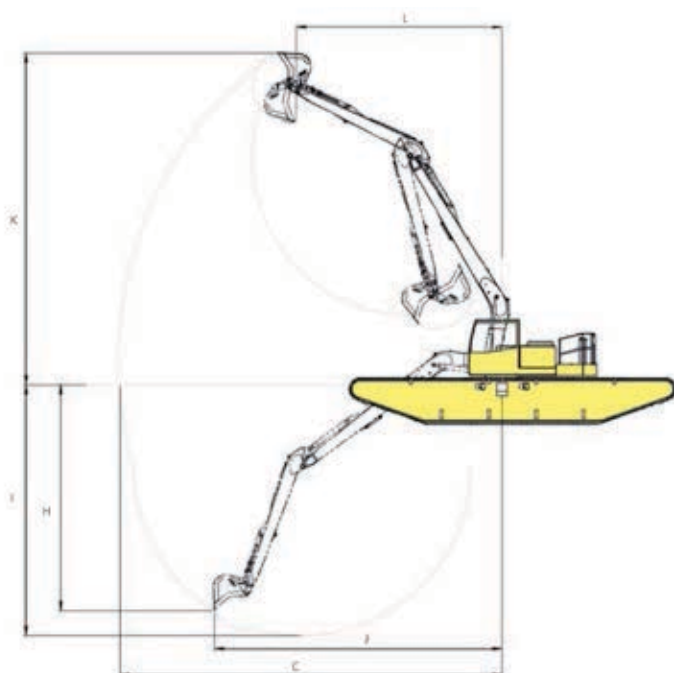
► Feux de signalisation navale

REMU peut équiper l'engin flottant de feux de signalisation si cela est nécessaire.



Données techniques

BIG FLOAT REMU BF 2200



	Poids	33 000 kg
	A min. Largeur de transport	3,5 m
	A max. Largeur maximale de travail	5,5 m
	Largeur maximale de travail avec pontons additionnels	8,5 m
A	Largeur minimale de translation	4,1 m
B	Hauteur de transport	3,8 m
C	Portée maximale	16 m
D		6,3 m
E		3,2 m
F		2,6 m
G		1,9 m
H	Profondeur de creusement	9 m
I		10 m
J		12,5 m
K		13 m
L		9,6 m
M		1,7 m
N	Largeur des tuiles	0,4 m
O	Largeur des tuiles	1,2 m
P		1,5 m
Q		1,6 m
R	Longueur totale des flotteurs	11,2 m
S		3,5 m
T		3,6 m
	Pression au sol	160 g/cm ²
	Profondeur maximale de travail sans les pontons additionnels	1,8 m