

# NACELLE À FLÈCHE ARTICULÉE

## HA 12 PX



- Capacité jusqu'à 230 kg.
- Déport de 6,60 m.
- Pente maximum 40%.
- Garde au sol 29 cm.



## Les avantages Haulotte®

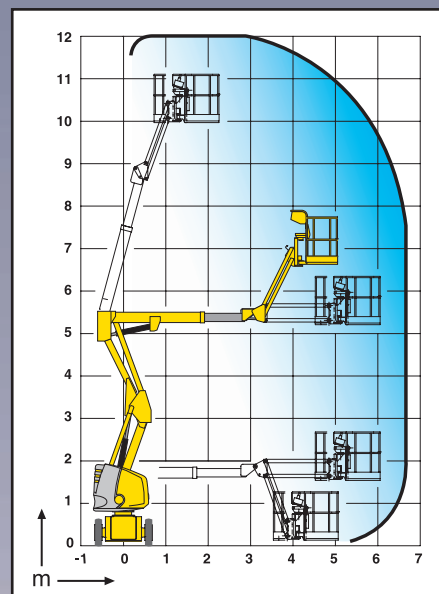
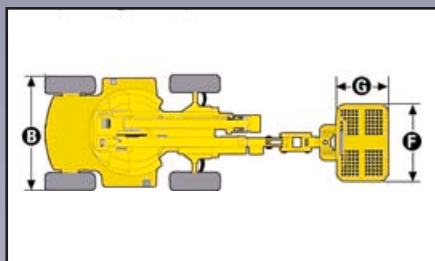
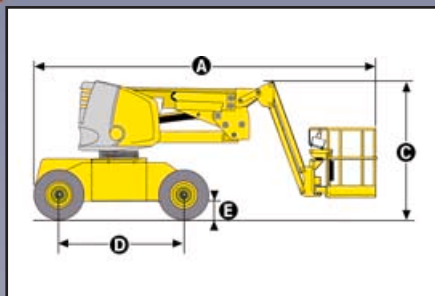
- Motricité remarquable grâce au blocage différentiel hydraulique et la garde au sol de 29 cm
- Rayon de braquage étroit 3,45 m et largeur 1,80m permettant une excellente maniabilité
- Commandes entièrement proportionnelles pour tous les mouvements
- Commandes opérationnelles simples et faciles d'utilisation
- Sécurité augmentée grâce au limiteur de charge en nacelle
- Robuste, fiable et facile à entretenir

## EQUIPEMENT STANDARD

- 4 roues motrices et 2 roues directrices arrières
- Moteur Diesel
- Prise électrique (230 V – 50Hz / 120V – 60Hz) dans la nacelle
- Contrôleur de dévers 5°
- Utilisation en extérieur en toute sécurité : résiste à des vitesses de vent jusqu'à 45 km/h
- Circuit électrique 12 V
- Batteries de démarrage 12 V – 95 A
- Limiteur de charge dans panier
- Pompe manuelle de secours
- Mise en roue libre
- Compteur horaire
- Blocage mécanique de l'orientation tourelle
- Anneaux de remorquage et d'élingage
- 2 anneaux dans panier pour harnais de sécurité

## OPTIONS & ACCESSOIRES

- Bruiteur de translation
- Gyrophare
- Phare de travail
- Pot catalytique
- Prise électrique dans panier
- Huile biodégradable pays chaud pays froid
- Pneus larges 12 x 18



## CARACTERISTIQUES

Hauteur de travail	12,4 m
Hauteur plate-forme	10,4 m
Déport maximum	6,6 m
Point d'articulation	5,25 m
Capacité maximum	230 kg
Débattement pendulaire	140° (+70°/-70°)
Longueur pendulaire	1,5 m
<b>A</b> Longueur	5,64 m
<b>B</b> Largeur	1,80 m
<b>C</b> Hauteur repliée	2,15 m
<b>D</b> Empattement	1,94 m
<b>E</b> Garde au sol	29 cm
<b>F</b> x <b>G</b> Dimensions plate-forme	1,2 m x 0,8 m
Longueur transport	5,5 m
Hauteur transport	2,15 m
Déport arrière	0
Vitesse de translation	0,75 - 4,5 km/h
Rayon de braquage extérieur	3,45 m
Rayon de braquage intérieur	1,55m
Rotation de la tourelle	360°
Rotation panier hydraulique	180°
Moteur	Diesel 31CV - 21 KW
Pente maximum	40%
Pneus gonflés mousse	10,5/80 - 18/10
Réservoir hydraulique	100 litres
Réservoir gasoil	65 litres
Poids total	5640 kg

