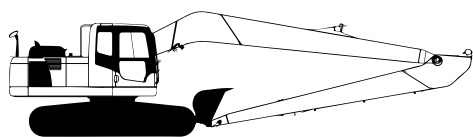
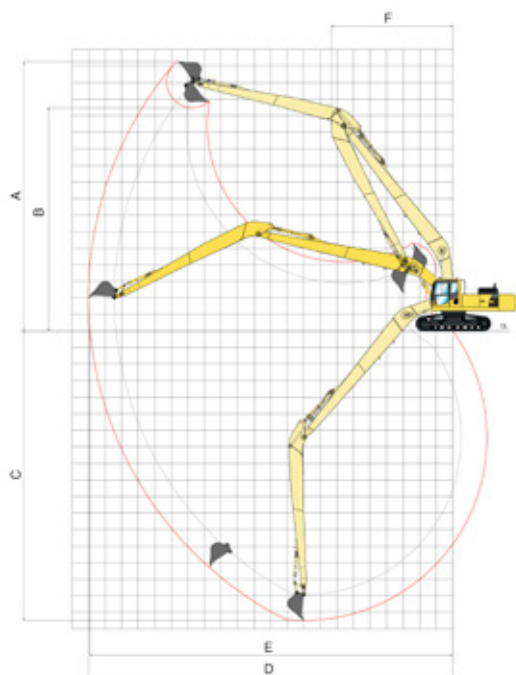


# PELLE HYDRAULIQUE PC 240



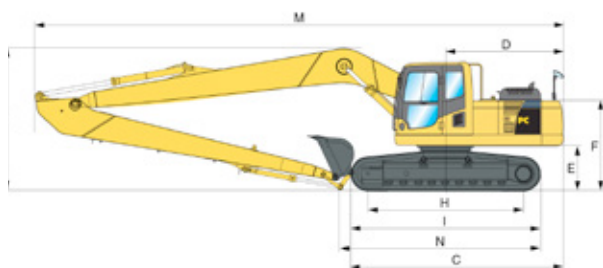
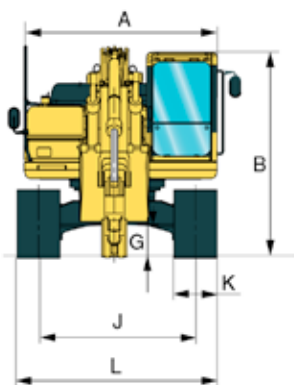
- Puissance du moteur : 66kW (90ch)
- Poids opérationnel : 27 910 kg
- Portée horizontale : 18,2 m
- Huile biodégradable

# Rayon d'action



A	Hauteur maximale d'excavation	14 970 mm
B	Hauteur maximale de déversement	12 860 mm
C	Profondeur maximale d'excavation	14 580 mm
D	Portée maximale d'excavation	18 300 mm
E	Portée maximale d'excavation au niveau du sol	18 250 mm
F	Rayon de rotation minimal	5 220 mm

# Dimensions pour le transport



A	Largueur hors-tout (structure supérieure)	2 710
B	Hauteur hors-tout (sommet de la cabine)	3 055
C	Longueur hors-tout (corps de la machine)	5 225 / 5 030
D	Longueur arrière	2 905
	Rayon de rotation arrière	2 940
E	Garde au sol (contre-poids)	1 100
F	Hauteur du corps de la machine	2 405
G	Garde au sol	440
H	Longueur de chaîne au contact au sol	3 845 / 3 655
I	Longueur de chaîne	4 640 / 4 450
J	Voie des chaînes	2 580 / 2 380
K	Largueur d'un patin	600, 700, 800, 900
	Largueur d'un patin (châssis NLC)	600, 700, 800
L	Larg. du train de roul. hors-tout avec :	
	• Patins de 500 mm	-
	• Patins de 600 mm	3 180 / 2 980
	• Patins de 700 mm	3 280 / 3 080
	• Patins de 750 mm	-
	• Patins de 800 mm	3 380 / 3 180
	• Patins de 850 mm	-
	• Patins de 900 mm	3 480 / -
M	Longueur pour transport	14 400
N	Longueur sur sol (transport)	4 520
O	Hauteur min. de la flèche	3 230